



전문가용 제품 카탈로그

Product Catalogue for Professionals

 **tremco  
illbruck**  
www.tremco-illbruck.com

 **NURi  
NURICHEM**  
www.nurichem.com

경기도 의왕시 경수대로 257 대영골든벨리 1001호  
TEL 031-450-6633 FAX 031-450-6630





- 1. Kingdom Trade Center, Riyadh, Saudi Arabia
- 2. Opera House, Sydney, Australia
- 3. Burj Khalifa, Dubai, UAE
- 4. Burj Al Arab, Dubai, UAE
- 5. Louvre Museum, Paris, France
- 6. Citybank Plaza, Honkong, China

# “세계를 대표하는 건축물과 **트렘코 일브룩**이 함께 합니다”

Sealing · Bonding의 글로벌 리더 -  
**tremco - illbruck**

세계적인 건축물과 함께 하는 씰링·본딩의 글로벌 브랜드 -  
유럽의 명문 기업 트렘코 일브룩이 한국의 전문가와 함께 합니다.





트렘코 일브룩과 누리켄이  
한국에서 씰링·접착 시장의 새로운 세계를 열어갑니다

## Professional of Sealing & Bonding World

### tremco-illbruck

80년의 비교할 수 없는 경험의 tremco-illbruck은 유럽 건축현장과 산업현장을 주도하는 혁신적 리더로서 다양한 종류의 고기능성 제품들과 서비스를 제공하는 회사입니다. tremco, illbruck, Nullifire, PACTAN 브랜드의 강력한 조합을 통해 씰란트, 팽창 테이프, 접착제, 바닥재, 방수재, 내화재 그리고 산업용 코팅제와 산업용 접착제 등을 공급합니다. 시장과 고객을 구체적으로 이해하고 고객의 문의와 요구에 즉각적인 해결방안을 제시하는 Total Solution Provider로서 고객의 성공을 보장할 것입니다.



유럽의 Sealing·Bonding 전문가 트렘코 일브룩과  
한국의 전문가 누리켄이 만났습니다

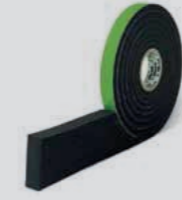


브랜드	<b>TREMCO</b>	<b>illbruck</b>	<b>Nullifire</b>	<b>PACTAN</b>
적용분야	클레이징, 바닥재, 방수재	씰링재, 접착제 (유리, 파사드, 외장)	방화제품	산업용 접착제, 코팅제
제품 카테고리	2차 씰링재 구조용 씰란트 방습 멤브레인 Smoothing Compounds 바닥재 방수재 코팅제	접착제 씰란트 PU-Foam Tapes Fillers 멤브레인 Profiles Trims	코팅제 씰란트 몰탈 Joint Seals Barriers Pipe Closers Tapes Foams	가전제품 운송 건축 시스템 건축





신개념 System Sealing의 세계가 열립니다.



### 선진형 고기능 Sealing Solution- i3 시스템 씰링

에너지 절약을 위하여 창호를 통한 열손실을 방지하려는 유럽의 새로운 건축물 규제인 Cord Level 6 및 Passive House의 기준을 완벽히 만족시키는 트렘코 일브룩(tremco-illbruck)사의 i3 System Sealing-

i3 System Sealing은 에너지 절약 뿐만 아니라 시공시간 및 시공품질까지 혁신적으로 개선할 수 있는 신개념 씰링 솔루션입니다.

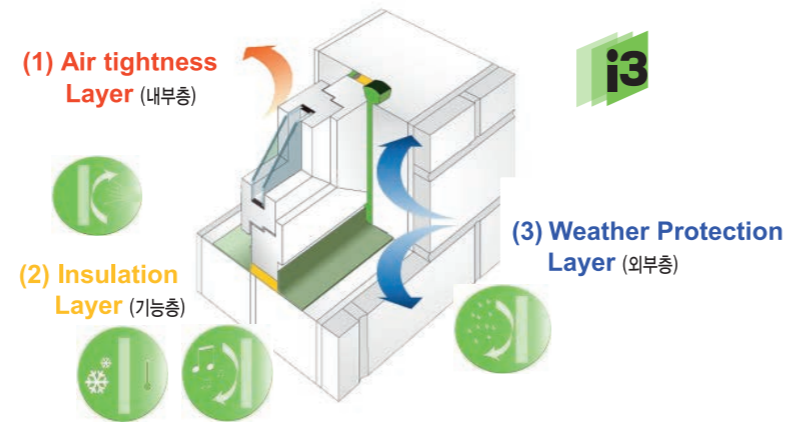
### 혁신적인 i3 3단계 Sealing System

- 1 내부의 따뜻한/시원한 공기 및 쾌적한 습도 유지를 위한 완벽 Sealing(내부층)
- 2 벽체의 단열 및 소음 차단(기능층)
- 3 외부의 비와 바람 및 자외선의 내부 유입 차단(외부층)

**i3** 10 year "i3" performance guarantee  
 "10년 품질 보증" + "25년 이상의 수명"

### ● Functional Layers for the Window Installation

with a 3 Layer System **i3**



### ● System Sealing Options

Key Products for 3. **i3**



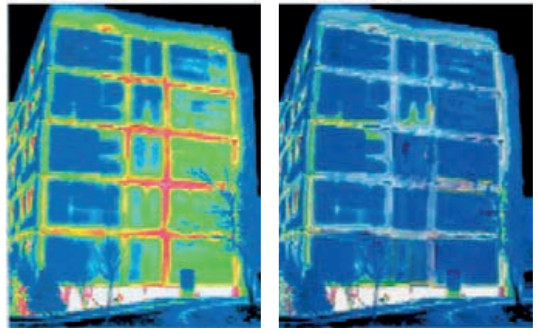
**i3** in One

(1)+(2)+(3)



### ● System Sealing의 효과

▶ Foam Tape 적용 전후 열손실 차이



- 1. 열손실 방지효과가 탁월하다
- 2. 시공이 간편하다
- 3. 작업시간이 빠르다(80% 이상 개선)
- 4. 시공비가 절약된다
- 5. 친환경 씰링 시스템이다





→ PRODUCTS

# Foam Tape & Membranes

팽창 테이프 & 기밀 테이프



팽창 테이프 시공장면

TP600 벽체 조인트 시공장면

강원도 평창 모듈러 주택 TP330 시공현장



세종시 아파트 TP600 시공현장

경기도 양평 주택 개보수 TP600 시공현장

서울 금호동 큐블릭과 AL창호 프레임 TP600 시공현장



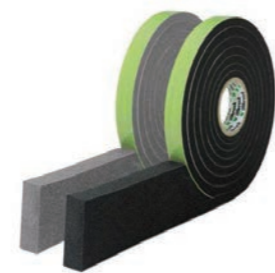
ME500 창호 시공장면

독일 기밀 테이프 시공현장

주택 개보수 창호 ME500 시공현장

### \* 팽창 테이프의 특성

- 아크릴 수지에 침지된 폴리 우레탄 폼으로써 난연재 (B2/ DIN 18542)
- 탁월한 수밀, 기밀, 단열, 차음기능과 함께 우수한 내자외선성
- 탁월한 비·바람막이(600 Pa 이상)
- 창호 연결내부의 수분을 외부로 배출하는 숨쉬기 기능
- 10년 품질 보증과 25년 이상의 수명
- 친환경



## TP600

Compriband 600 / 팽창 테이프

- 특징**
- ▶ 탁월한 비·바람막이, 차음 기능
  - ▶ 탁월한 외부 밀폐기능 및 내자외선성
  - ▶ 넓은 사출 폭 사용 가능
- 용도**
- ▶ 창호 및 도어 주위 좁은 공간 밀폐
  - ▶ 패시브 하우스의 기밀용으로 적합
  - ▶ Panel, 콘크리트 블록 등의 Joint 씬링



## TP330 / TP340

Low Temperature Tape / 팽창 테이프

- 특징**
- ▶ 가격 경쟁력 확보한 건식 씬링 방법
  - ▶ 자외선에 3개월 이상 노출 금지
- 용도**
- ▶ 창호 및 도어 주위 씬링
  - ▶ Panel / 콘크리트 블록 등의 joint 씬링



## Duo Flexible Window Membrane ME500

Membrane / 기밀 테이프

- 특징**
- ▶ 탁월한 비·바람막이 기능으로 패시브 하우스의 표준 기밀 Tape
  - ▶ 외부 및 내부 기밀용으로 사용, 특히 내부의 기밀성에 더 중점
  - ▶ 주위의 습도에 따라 기능이 변하는 Smart(가변성) Tape로써 연결부위의 수분을 외부로 배출하는 숨쉬기 기능
  - ▶ 10년 품질보증으로 i3 Sealing System의 핵심 구성품
  - ▶ 숨쉬기 기능으로 곰팡이 발생 억제
- 용도**
- ▶ 창호 및 도어 주위 씬링
  - ▶ 커튼월 기밀시공





→ PRODUCTS

# Structural Silicone Sealant

구조용 실리콘 씰란트

## SG200 Proglaze II

Structural Sealant / 구조용 씰란트 (2액형)



- 특징**
- ▶ 고성능 2액형 구조용 실리콘 씰란트로 우수한 내자외선과 내풍압성으로 역동적인 구조물 지지
  - ▶ ETAG 002의 구조용 씰란트 요구조건을 통과한 제품
  - ▶ 유리, 스테인레스 스틸, 알루미늄, 아연도금 철판에 탁월한 접착성
  - ▶ 우수한 신축성으로 웨더씰 검증기능(유니트 제작시 장점)
  - ▶ 우수한 내한 및 내열성 (-54°C ~ +150°C)
- 용도**
- ▶ 커튼월용 구조용 씰란트(2액형)
  - ▶ 복층유리 제작
  - \* 색상 : Black



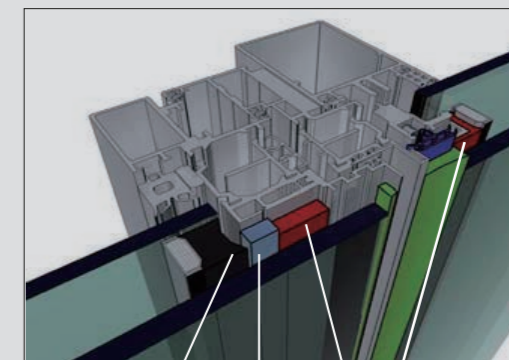
구조용 씰란트 커튼월 시공현장 1



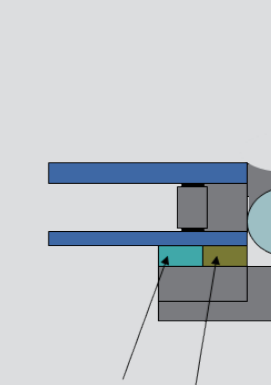
구조용 씰란트 커튼월 시공현장 2



구조용 씰란트 시공건물



JS562 SGT9200 SG200



SGT9200 SG200

## SG300 Spectrum II

Structural Facade Sealant / 구조용 씰란트(1액형)



- 특징**
- ▶ 고성능 1액형 구조용 실리콘 씰란트로 우수한 내후성
  - ▶ ETAG 002의 구조용 글레이징 씰란트 요구조건을 통과한 제품
  - ▶ 우수한 신축성으로 웨더씰 검증기능(유니트 제작시 장점)
  - ▶ 우수한 내한 및 내열성 (-54°C ~ +150°C)
- 용도**
- ▶ 커튼월용 구조용 씰란트(1액형)
  - \* 색상 : Black, Grey
  - \* 310 ml ( 20 / box)

## JS562

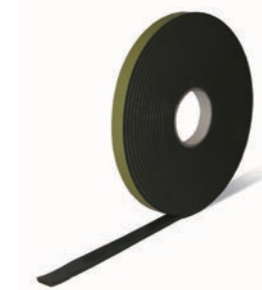
Secondary Sealant for IG Manufacturing / 복층유리 2차 씰링재(2액형)



- 특징**
- ▶ 2액형 2차 실리콘 씰란트로 우수한 내자외선
  - ▶ ETAG 002 및 EN 1279의 요구조건을 통과한 제품
  - ▶ 미주 및 유럽 등에서 인정한 품질 및 Global landmark 프로젝트 공급 이력
  - ▶ 우수한 내한 및 내열성 (-54°C ~ +150°C)
- 용도**
- ▶ 복층유리 2차 씰링재
  - ▶ 커튼월 공사
  - ▶ 유리시공
  - \* 색상 : Black, Grey

## SGT 9200

Structural Glazing Tape / 구조용 글레이징 시스템 전용 테이프



- 특징**
- ▶ 고밀도 PVC 테이프
  - ▶ 다양한 사이즈(두께 3~10mm, 폭 6~25mm)
  - ▶ 가성비 좋은 구조용 테이프
- 용도**
- ▶ 커튼월 공사





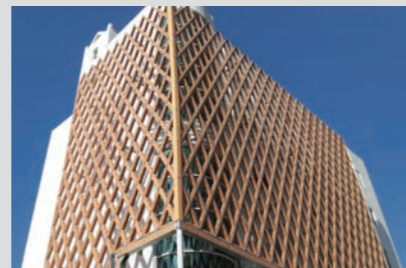
→ PRODUCTS

# Hybrid Sealant Adhesive

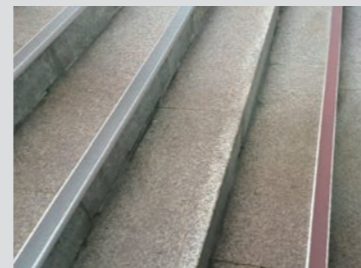
하이브리드 실란트 접착제



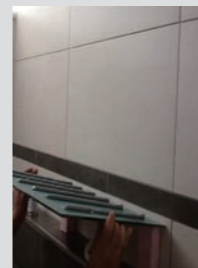
SP350 거울 부착 시공



양주 레지던시 시스루 스튜디오 SP350 시공현장



분당선 지하철역 SP350 논슬립 시공현장



sp050 시공현장



sp030 유리 블럭 시공



sp030 유리 진열장 시공



SP925 사용장면



SP925 사용장면

## SP350

High Tack Hybrid Sealant Adhesive / 하이브리드 순간 접착제



- 특징**
- ▶ 강력한 초기 접착력
  - ▶ 비휘발성이며 페인트 작업 가능
  - ▶ 우수한 내후성, 내구성
  - ▶ 솔벤트, 이소시아네이트 비함유
- 용도**
- ▶ 내,외장 중량물 접착
  - ▶ 바닥, 벽체 및 천장공사
  - ▶ 거울, 가방, 신발 등 생활용품 접착
- \* 색상 : White  
\* 310ml (12 / box)

## SP050

Universal Hybrid Sealant Adhesive / 다목적 하이브리드 접착제



- 특징**
- ▶ 우수한 신축성 및 내구성
  - ▶ 금속, 유리, PVC, 콘크리트 등 광범위한 자재에 우수한 접착력
  - ▶ 비휘발성이며 경화 후 페인트 작업 가능
  - ▶ 작업성이 우수하며 내외부용으로 최적
  - ▶ 우레탄 접착제 대응
  - ▶ 솔벤트, 이소시아네이트 비함유
- 용도**
- ▶ 창호, 도어 및 지붕의 채광부위의 씰링
  - ▶ 각종 내외장 건축자재 접착 (스커팅 보드, 널판지, 슬래트, 문지방, 패널 등)
- \* 색상 : White  
\* 310ml (12 / box)

## SP030

Crystal Hybrid Sealant Adhesive / 투명 하이브리드



- 특징**
- ▶ 유리 접착제 ▶ 빠른 표면경화(5분 이내)
  - ▶ 무취, 비휘발성으로 진열장과 같은 갇힌 공간의 사용에 최적
  - ▶ 금속, PVC, 콘크리트 및 기타 건축자재에 우수한 접착력(내부 인테리어)
  - ▶ 솔벤트, 이소시아네이트 비함유
- 용도**
- ▶ 진열장 유리 접착
  - ▶ 유리 블럭 접착
  - ▶ 상패 제작
- \* 색상 : Crystal clear  
\* 310ml (12 / box)

## SP925

Air Seal / 액체 방수 실란트



- 특징**
- ▶ 탄성 액체 방수/씰링제
  - ▶ 스프레이, 붓 등으로도 작업 가능
  - ▶ 습기가 있는 곳에도 적용 가능
  - ▶ 반영구적 탄성 유지
  - ▶ 솔벤트, 이소시아네이트 비함유
- 용도**
- ▶ 복잡한 좁은 틈새 씰링
  - ▶ 각종 방수작업
- \* 색상 : Black  
\* 600ml (20/box)

→ PRODUCTS

# PU-Foam

폴리우레탄 폼



FM230 우수한 신축성



FM230 시공장면



인천 목조주택 리모델링 현장 FM230 시공장면



용인 금어리 ALC주택 건축현장 FM230 시공장면

FF197 벽체 틈새 사용장면

## FM230 / B2

Fast Curing PU-Foam for Window / 속경화 연질 창호전용 폼



- 특징**
- ▶ DIN4102 B2 규격 충족 ▶ 35% 움직임을 허용하는 신축성
  - ▶ 안정적 2차 발포성 ▶ 방수성, 단열성 ▶ -3℃까지 사용 가능
- 용도**
- ▶ 신축성을 요하는 곳의 씰링(고층건물, 목조건물)
  - ▶ 문틀, 창틀 고정 및 단열
- \* 750ml (12can / box)

## FF197 / B1

Fire Resistance PU-Foam / 4시간 내화성 방화용 폼



- 특징**
- ▶ DIN4102 B1 규격 충족
  - ▶ 4시간까지 내화성
  - ▶ 30mm 폭의 간격에 적당
  - ▶ 10분 이내 표면경화
  - ▶ 해충 곰팡이에 대한 저항성
- 용도**
- ▶ 격실 벽과 바닥 조인트
  - ▶ 각종 방화구역 씰링
  - ▶ 창틀, 구조물 사이 간격 씰링
- \*색상 : Grey  
\* 880ml (12can / box)

## FM355

Low Expansion PU-Foam / 저후발포 사계절용 폼



- 특징**
- ▶ 후발포가 적고 발포량이 많음
  - ▶ 동절기에도 사용 가능(-10℃까지)
  - ▶ 보존기간 15개월
- 용도**
- ▶ 낮은 후발포가 필요한 곳의 씰링
  - ▶ 신축성을 요하는 곳의 씰링 (고층건물, 목조건물)





→ PRODUCTS

# PU-Foam Adhesive

폴리우레탄 폼 접착제



인천 논현동 PU033 외단열 시공현장



수원시 주택 PU033 시공현장



PU033 내부 단열재 시공장면



PU108 다양한 용도



PU108 작업장면



PU700 시공장면



PU700 시공현장



PU700 콘크리트블록 시공현장



## PU033

PU-Foam Adhesive for Panel / 패널용 폼 접착제

- 특징**
- ▶ 각종 패널 고정용 속경화형 PU-Foam 접착제
  - ▶ 내·외 단열재 접착용으로 최적의 제품
  - ▶ 몰탈에 대한 대안으로 빠르고 간편한 시공
  - ▶ 동절기(-10℃)에도 사용 가능
  - ▶ 유통기한 15개월

- 용도**
- ▶ 각종 패널 고정(스치로폼, 석고보드, 벽돌, 목재, 콘크리트, 금속 등)
  - \* 850ml (12can / box)



## PU108

PU-Foam Adhesive for Joinery / 다목적 폼 접착제

- 특징**
- ▶ 다목적 속경화형 PU-Foam 접착제
  - ▶ 내수, 내열 내화학성 우수
  - ▶ 내장 및 외장용으로 사용
  - ▶ 액상 PU 접착제보다 최대 50% 많은 작업 가능

- 용도**
- ▶ 각종 목공작업
  - ▶ 가구, 바닥작업, 지붕작업 등 다목적용
  - \* 700ml (12 can / box)



## PU700

PU-Foam Adhesive for Masonry / 조적용 폼 접착제

- 특징**
- ▶ 조적작업시 몰탈 대용으로 사용할 수 있는 편리하고 강력한 PU-Foam 접착제 (몰탈 대비 생산성이 2.5배 정도 빠름)
  - ▶ 10초 이내 조기 경화 ▶ 750ml 한 캔으로 시멘트 25kg 1포대 효과
  - ▶ 사용중 보관하여 재사용 가능

- 용도**
- ▶ 벽돌작업, 블록작업, 석재작업, 타일작업
  - \* 750ml (12can / box)



→ PRODUCTS

## Flooring

바닥재 · 방수재

### Damp Proof Membrane **ES100 / ES200**

방습 멤브레인

다목적 방습 바닥재 – Tremco ES100

- ▶ 한번의 마감코팅으로 끝나는 에폭시 바닥재

속경화 방습 바닥재 – Tremco ES200

- ▶ 일반 에폭시 바닥재 대비 경화속도가 2배 빠름
- ▶ 바닥재 조기시공 가능
- ▶ 마감평탄작업 당일 가능
- ▶ SX300과 함께 시공 시 전 바닥공사를 당일 내 가능



### Damp Proof Membrane **ES300 / ES400**

방습 멤브레인

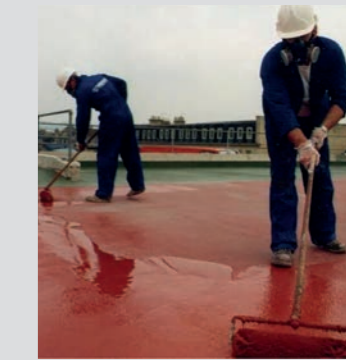
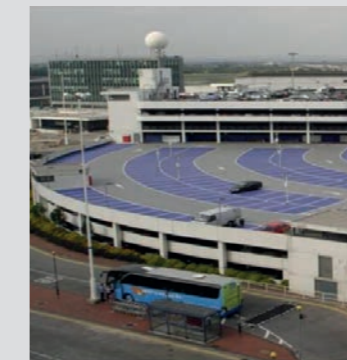
- ▶ 한번의 마감코팅으로 공기단축에 의한 탁월한 경비절감
- ▶ 바닥 습도 97%까지 작업 가능
- ▶ 핀홀(Pin Hole)방지재
- ▶ 바닥 난방용에 최적
- ▶ 콘크리트나 시멘트 몰탈 바닥에 적합
- ▶ 기존의 방식보다 2배 빠른 속경화성



### Tremco Flooring Adhesives **SF105**

바닥재용 접착제

- ▶ 강력한 초기 접착성
- ▶ 장기간의 탁월한 접착력
- ▶ 탁월한 가스제 침투 방지
- ▶ 모든 비닐 또는 PVC 바닥재에 탁월한 접착성
- ▶ 불연성, 저유독성



### Smoothing Compounds **SX070**

Feather Finish Mortar

- ▶ 짧은 준비시간과 빠른 경화 ▶ 합판, 콘크리트 및 타일에 탁월한 접착력
- ▶ 다공성 바닥에도 프라이머 없이 우수한 접착력



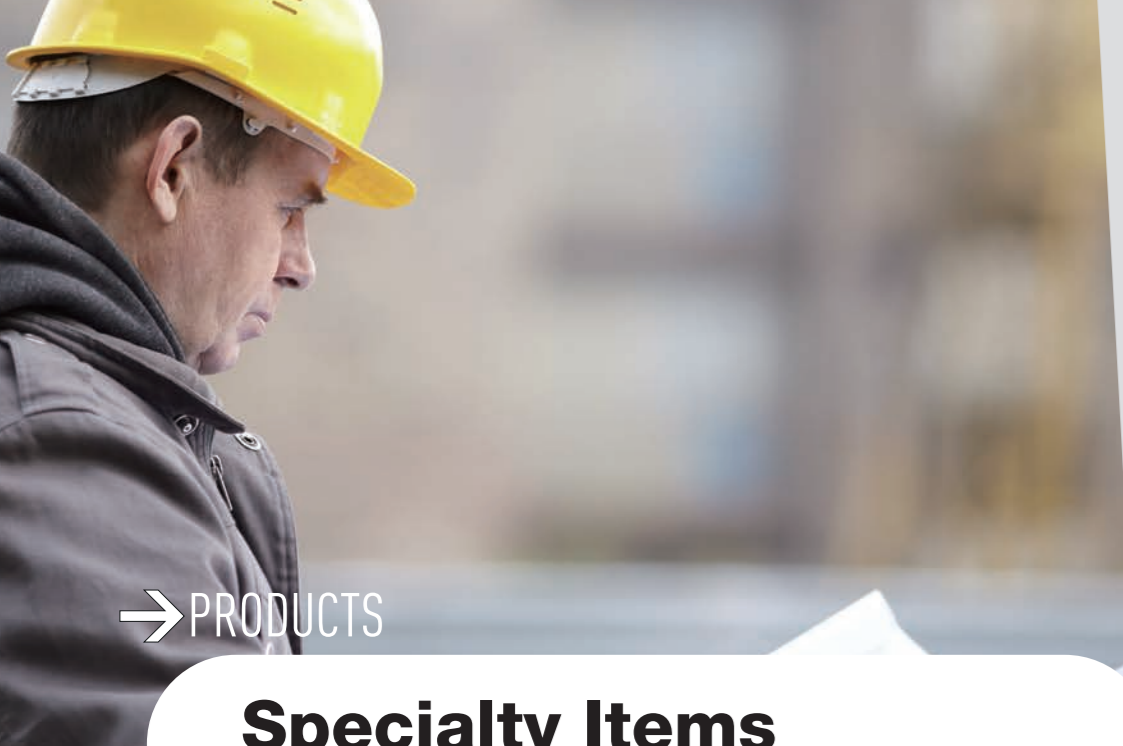
### Tremco **SX200** Unismooth **Px-2**

다목적 Smoothing compound

- ▶ 매우 적은 휘발성분
- ▶ 짧은 준비시간과 빠른 경화로 건축공기 단축
- ▶ Self-levelling
- ▶ 펌프 사용에 적합







→ PRODUCTS

## Specialty Items

### OS123

Bituminous Sealant / 아스팔트 씬란트



- 특징
- ▶ 도로, 벽체 보수용
  - ▶ 수중작업 가능
  - ▶ 음용수에 적용 가능
  - ▶ 24개월 보존기간

- 용도
- ▶ 도로, 댐, 운하, 다리 등의 갈라진 틈 보수
  - ▶ 터널(지하철/고속도로 등), 활주로 갈라진 틈 보수
  - ▶ 굴뚝, 하수구, 연통 깨진 곳 보수, 녹방지용 씬링



OS123 시공장면



OS123 시공현장

### AA292

Cleaning Cloths / 접착제, 폼, 오염물 세척용 티슈



- 특징
- ▶ Tissue 형태로 쉽고 깨끗하게 세척할 수 있음

- 용도
- ▶ 미경화된 접착제, 실란트, 폼, 그리스, 오일 등을 쉽게 제거

## tremco-illbruck **i3** 시스템

### 창호 단열시공에 대한 요구사항

- ENEC 및 DIN 규정의 요구사항에 만족하는 단열 기능성과 최소 환기량 확보
  - EnEV § 6 : 창틀과 골조를 통해 내부공기와 외부공기가 반드시 분리 되어야 함
  - DIN 4108-7 : 동시에 최소 환기량이 확보 되어야 함
  - 단열성을 확보하기 위해서는 창틀과 골조사이에 적용될 부자재의 열투과율이 창틀과 최소 동일해야 함
- DIN 규정의 요구사항에 만족하는 기밀성
  - DIN 4108-7 : 창틀과 골조 사이에 공간을 사출작업을 통하여 빗물, 바람, 결로, 소리, 온도 등을 막아야 함
- DIN 규정의 요구사항에 만족하는 차음성
  - DIN 4109: 창틀과 골조 사이 공간에 Sound Break가 발생치 않도록 방지해야 함
- DIN 규정의 요구사항에 만족하는 결로방지 기능
  - DIN 4108 : 내부 온도와 외부 온도의 차이로 인해 따뜻한 내부공기가 차가운 외부로 이동하게 됨. 이때, 창틀과 골조사이 사출작업을 통해 단열층에 습기 및 결로를 방지해야 함
  - 습기 발생시에도 습기가 빠져나갈 수 있도록 해야 함
- DIN 규정의 요구사항에 만족하는 풍압성
  - DIN 4109 : 외부 풍압에 대해 견딜 수 있는 기능
- DIN 규정의 요구사항에 만족하는 수밀성
  - DIN EN 12208 : 외부의 빗물 유입을 막아야 하되, 내부의 습기가 외부로 흐를 수 있도록 해야 함

**i3** system 인증기관



Deutsches Institut für Bautechnik







## TREMCO

TREMCO delivers lasting results when it comes to flooring, waterproofing, insulating glass or structural glazing. The building envelope is faced with ever more exacting requirements – technologically, legally and in terms of sustainability. With more than 85 years of experience, TREMCO offers products that have been tested for decades and under extreme environmental conditions – for buildings that are made to last.



## illbruck

illbruck adds perfection to all your sealing and bonding projects, be it windows, façades, interiors or exteriors, a major construction scheme or a minor refurbishment job. We offer the right set of products, services and expertise to lessen your workload and improve the overall environment within buildings - making it perfect.



## Nullifire

Nullifire helps reduce the complexities of passive fire protection. Fire safety regulations can be complicated and potentially involve the threat of liability. To cope with these challenges we deliver a focused range of rigorously tested products that cover a wide array of passive fire protection applications. Nullifire's expert advice, support and training make for smart and simple solutions in passive fire protection.



## PACTAN

Industrial production places high demands on sealants and adhesives: they are expected to have increasingly higher thermal and chemical resistance while being environmentally friendly, easy to apply, adhere to almost any surface and with a service life of many years. PACTAN has a range of professional solutions that meet these requirements: whether large-scale industry or small batch production, from automotive engineering to electronics and solar technology.